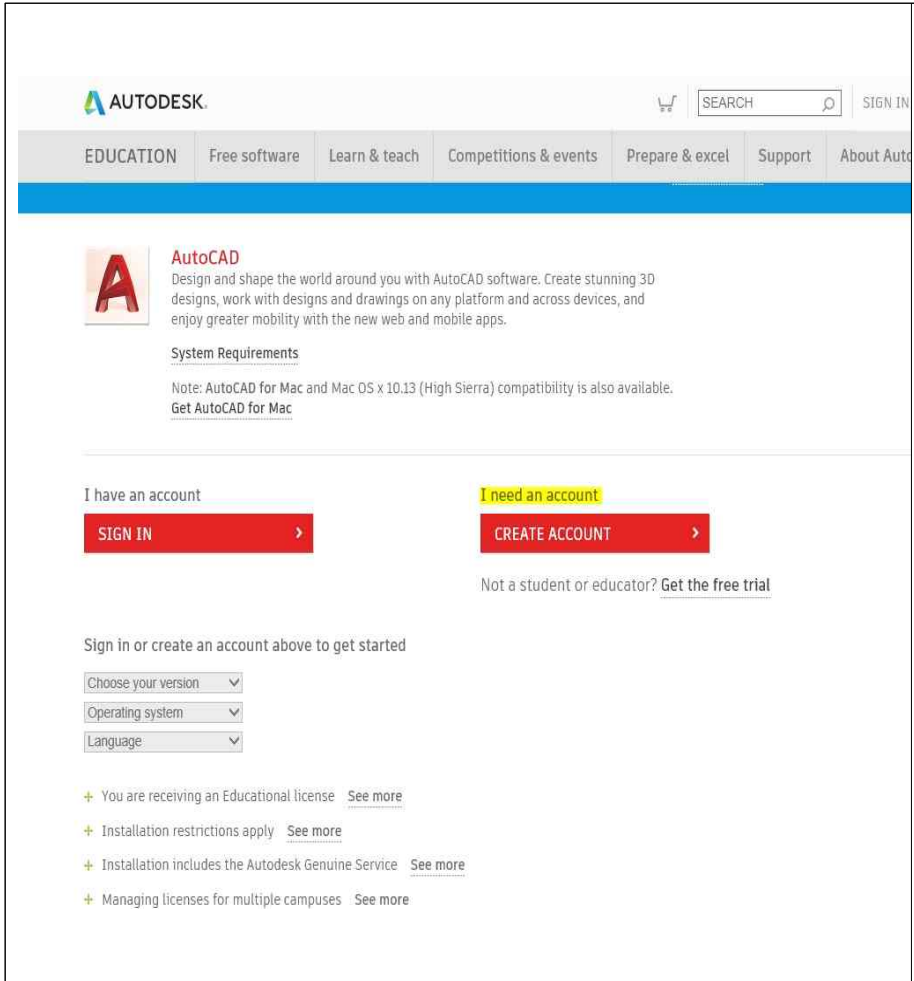
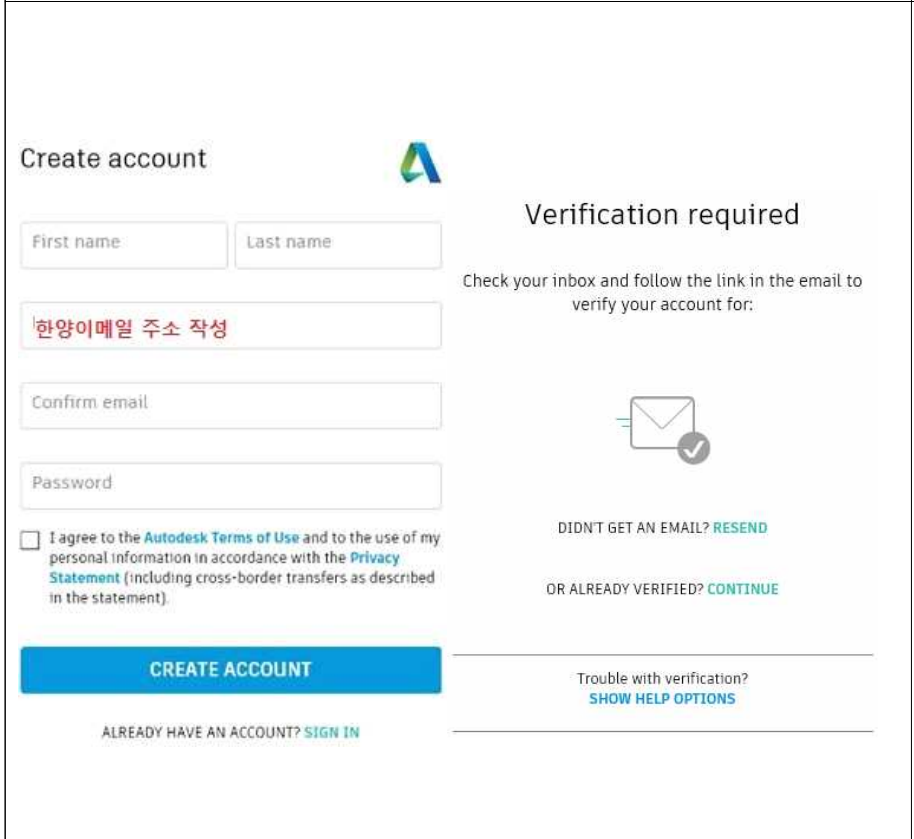


1. 계정 생성

<https://www.autodesk.com/education/free-software/featured> ◀ 다운로드 링크

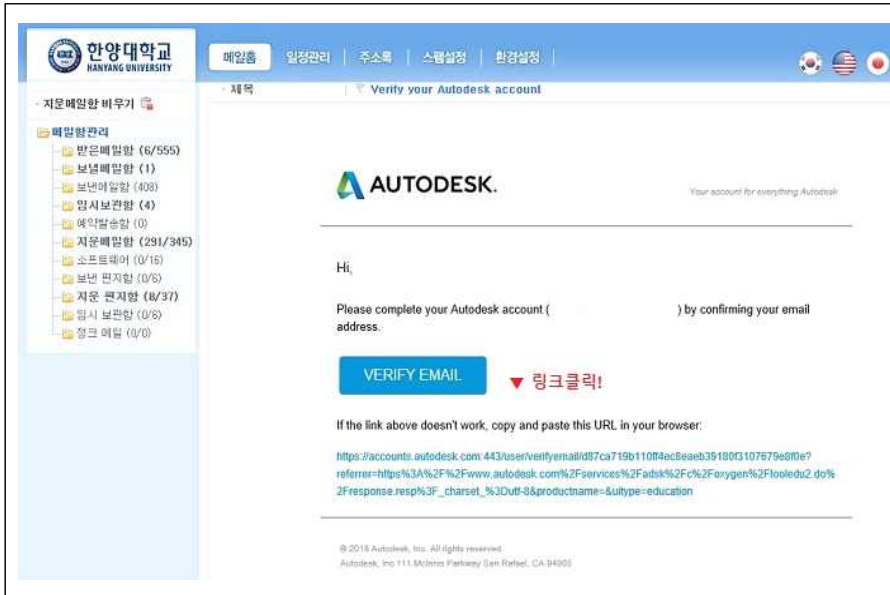


1. Auto CAD 클릭
2. Create Account 클릭
- 오토데스크 계정이 있을 시
sign in 클릭 후 다운로드



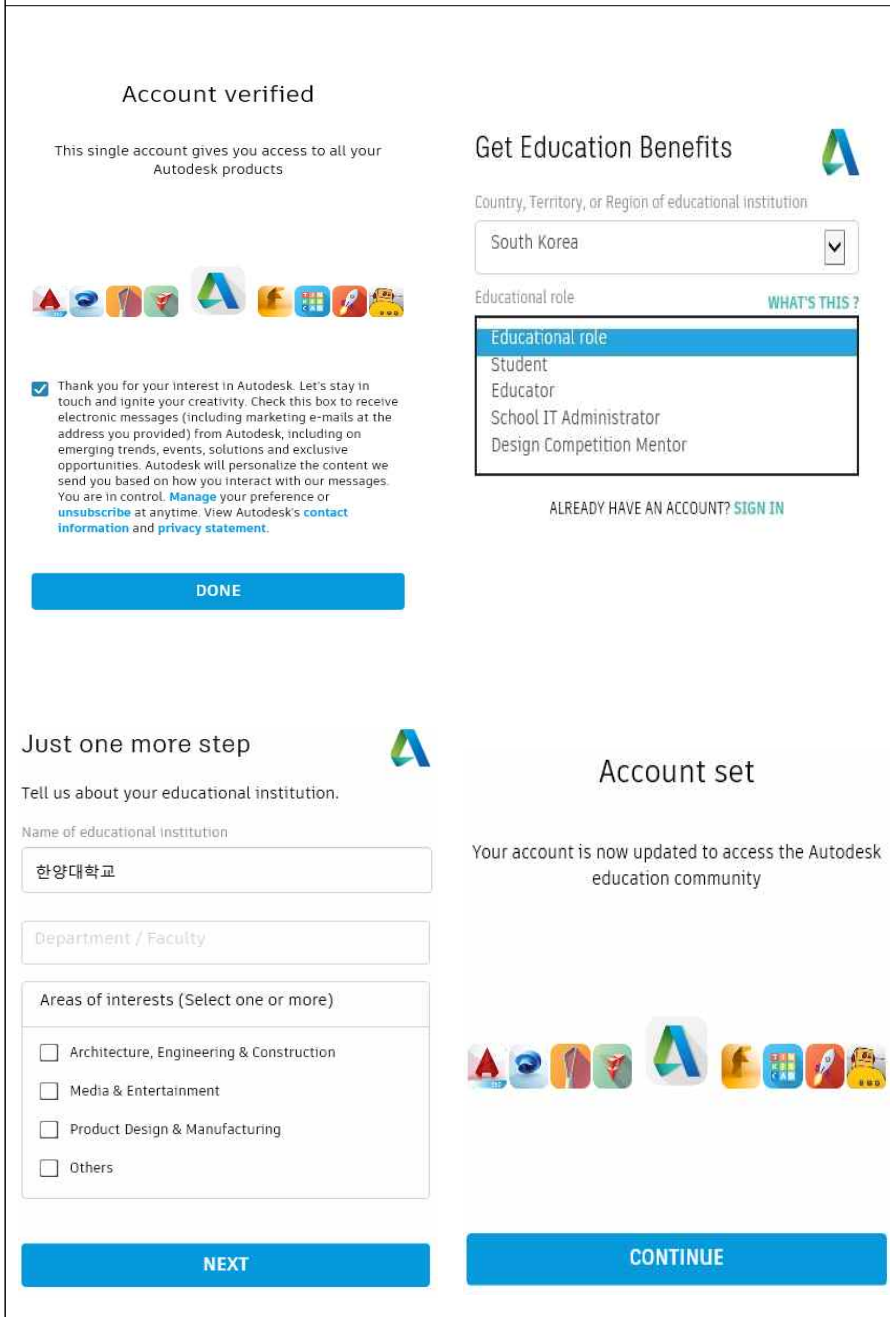
3. 계정생성을 위한 정보입력
- 메일주소는 한양메일로 입력
4. 계정생성을 위한 메일 발송

2. 계정 활성화 및 계정정보 입력



1. mail.hanyang.ac.kr 로 이동

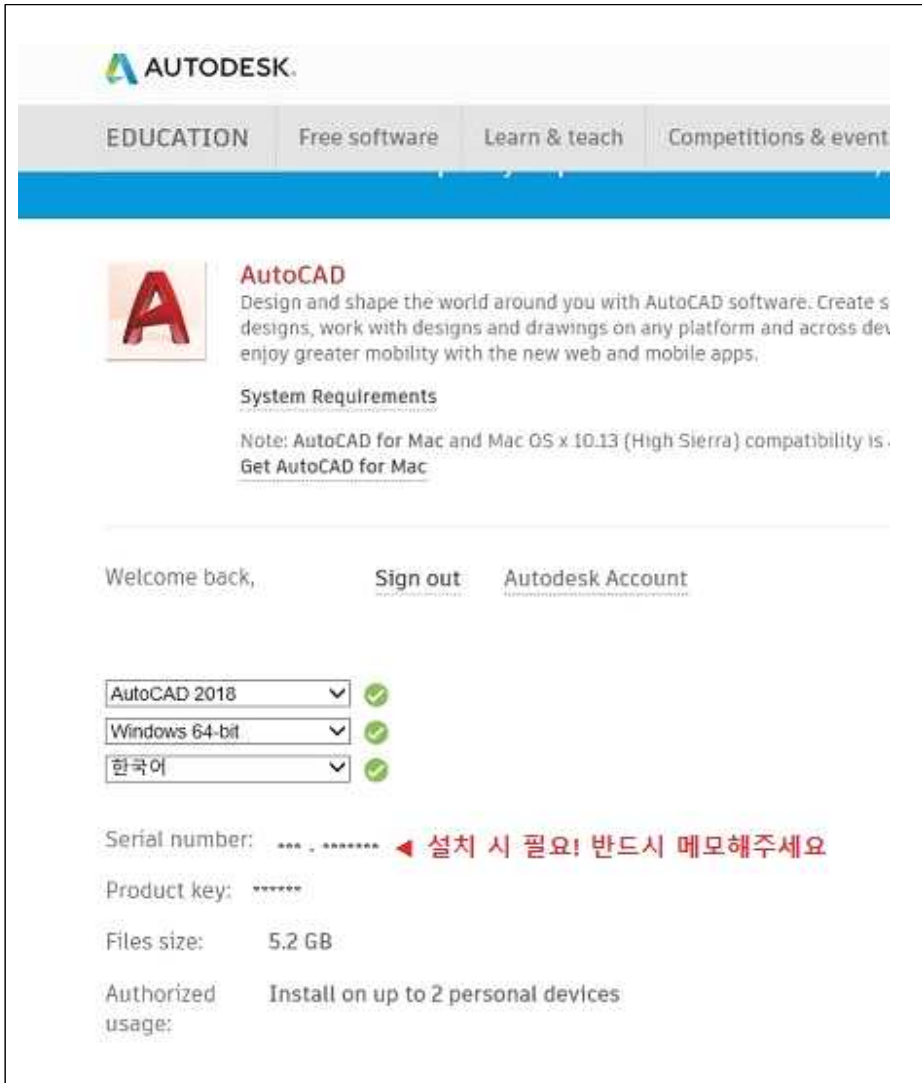
2. 계정활성화 메일 확인 후 링크 클릭
- 수신 메일이 없을 시 정크메일 확인



3. 활성화 완료

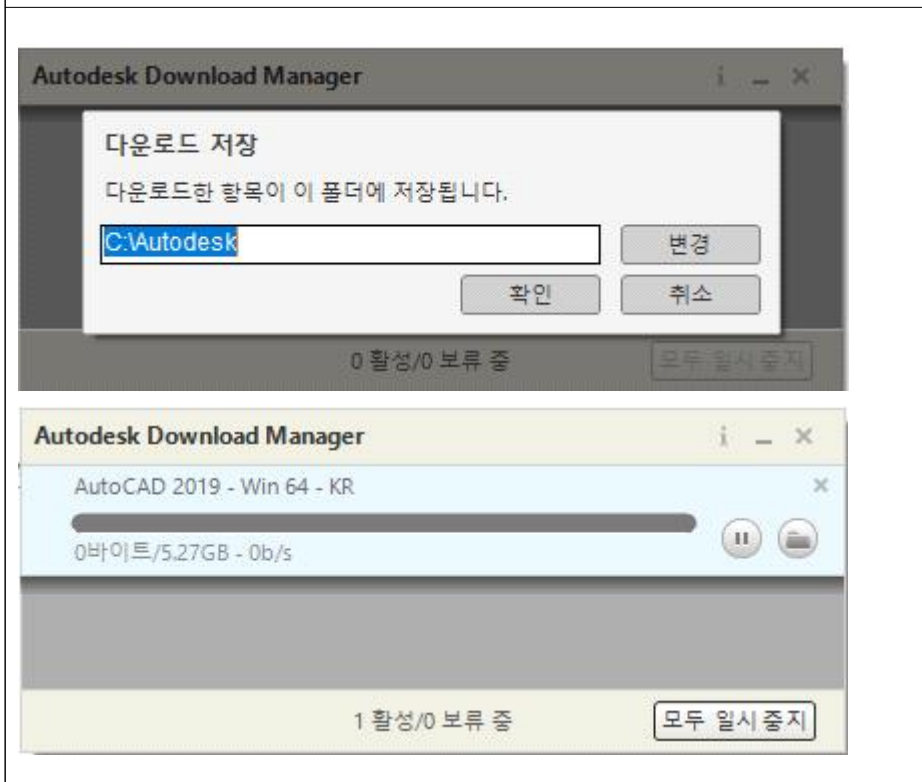
4. 계정 상세 정보 입력
- educational role 선택에 따라 상세 정보 입력칸 상이

4. 오토데스크 홈페이지로 이동 및 소프트웨어 다운로드



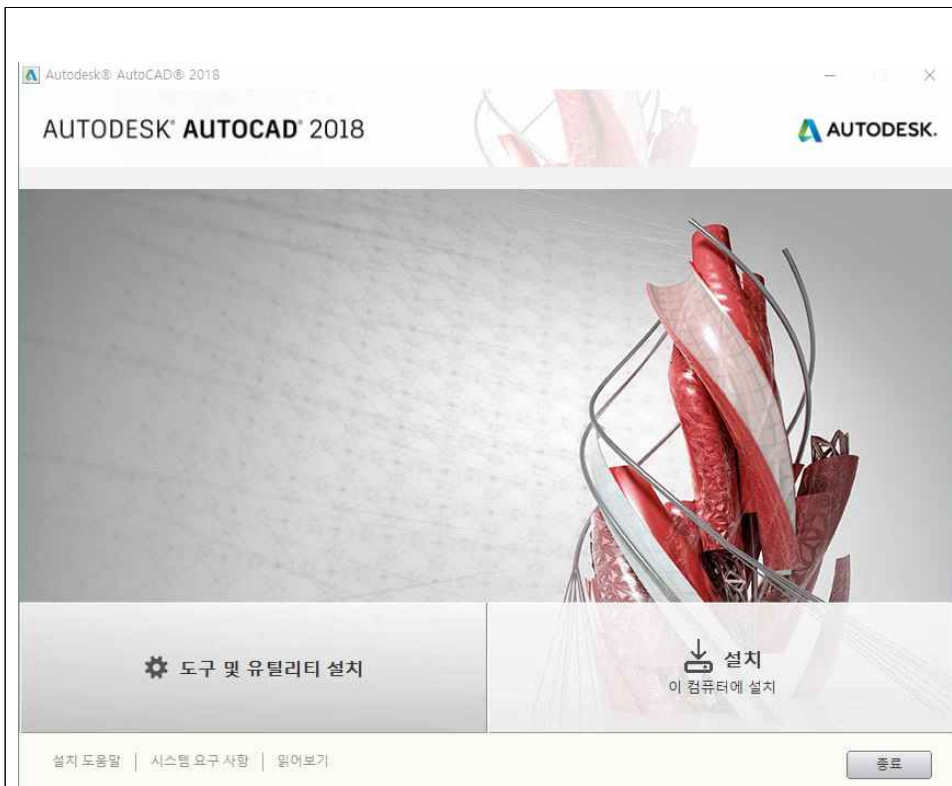
<https://www.autodesk.com/education/free-software/featured>

1. 오토데스크 홈페이지로 재이동
- 오토캐드 클릭
2. 옵션 사항 선택
- 씨리얼넘버, 프로젝트키 메모
설치, 재인증시 필요
3. 다운로드

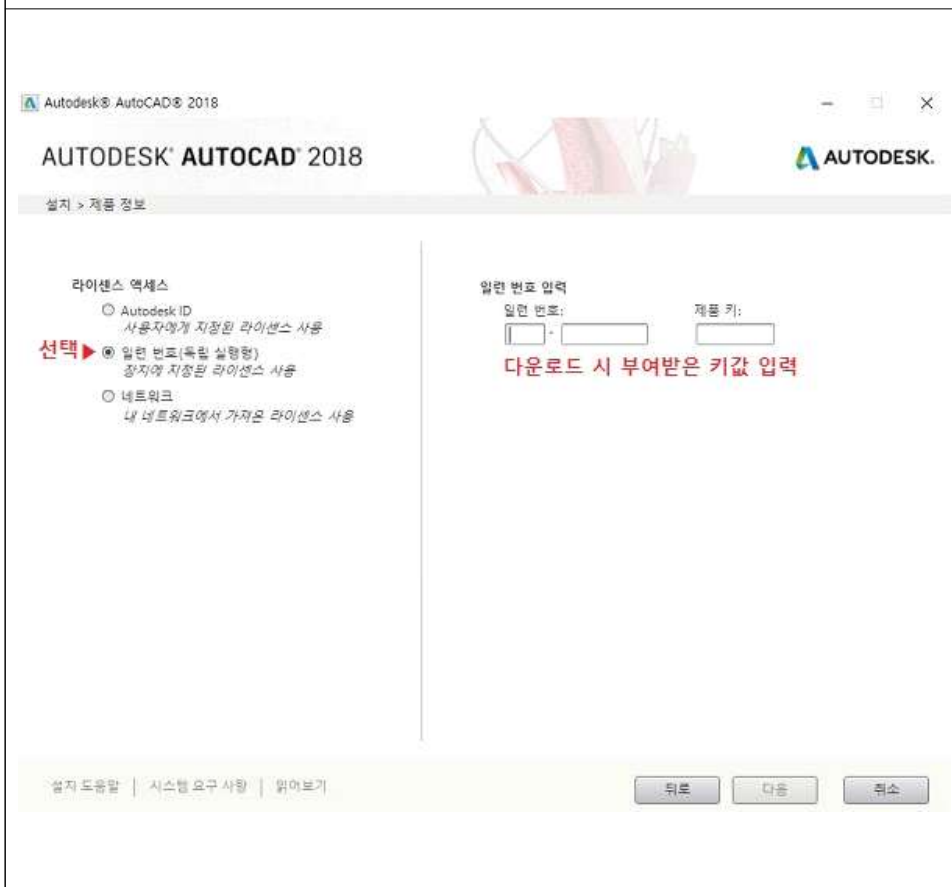


4. 오토데스크 다운로드 매니저 설치

4. 프로그램 설치



1. 설치 버튼 클릭



2. 일련번호로 라이선스 액세스

3. 4_2번에서 부여받은 키 입력